

Vorteile von Projekt Management Systemen – Projekt Management mit System.

Plattformen für Auftragnehmer

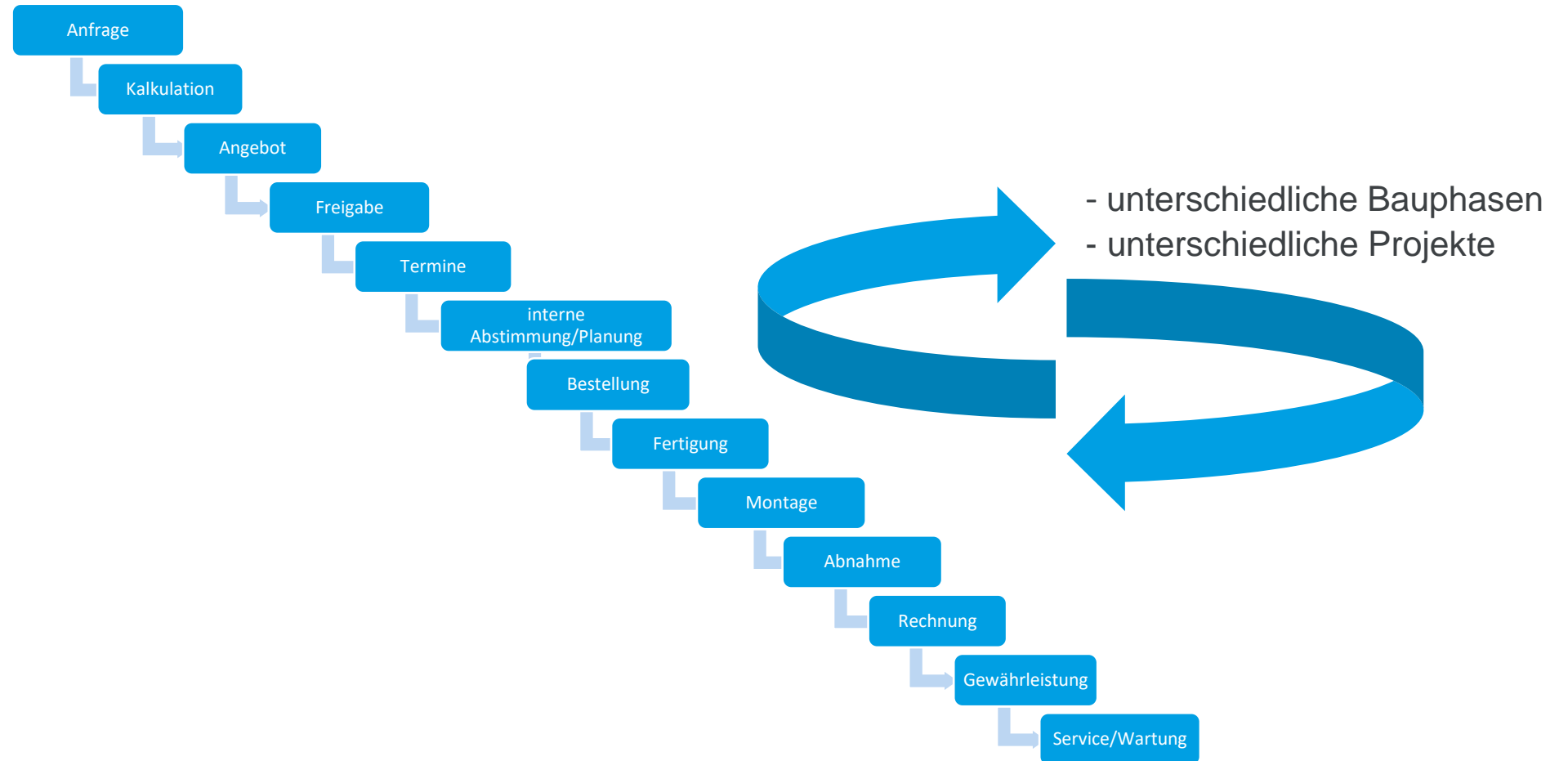
Wie stelle ich mein Projekt Management auf?

Welche Aspekte muss ich berücksichtigen?

- Was ist meine Struktur, was muss ich nachhalten?
- Wie gewährleiste ich die Wirtschaftlichkeit des Projekts?
- Wie nutze ich Bau-Behinderungen und Bedenkenanmeldung?
- Wie stelle ich die interne Qualitätskontrolle meiner zu verbauenden Elemente sicher, um die Abnahme zu gewährleisten?
- Wie stelle ich mich gegenüber Generalunternehmen als Subunternehmer / Auftragnehmer auf?

Ablauf eines Auftrags

Im Unternehmen



Projekterstellung

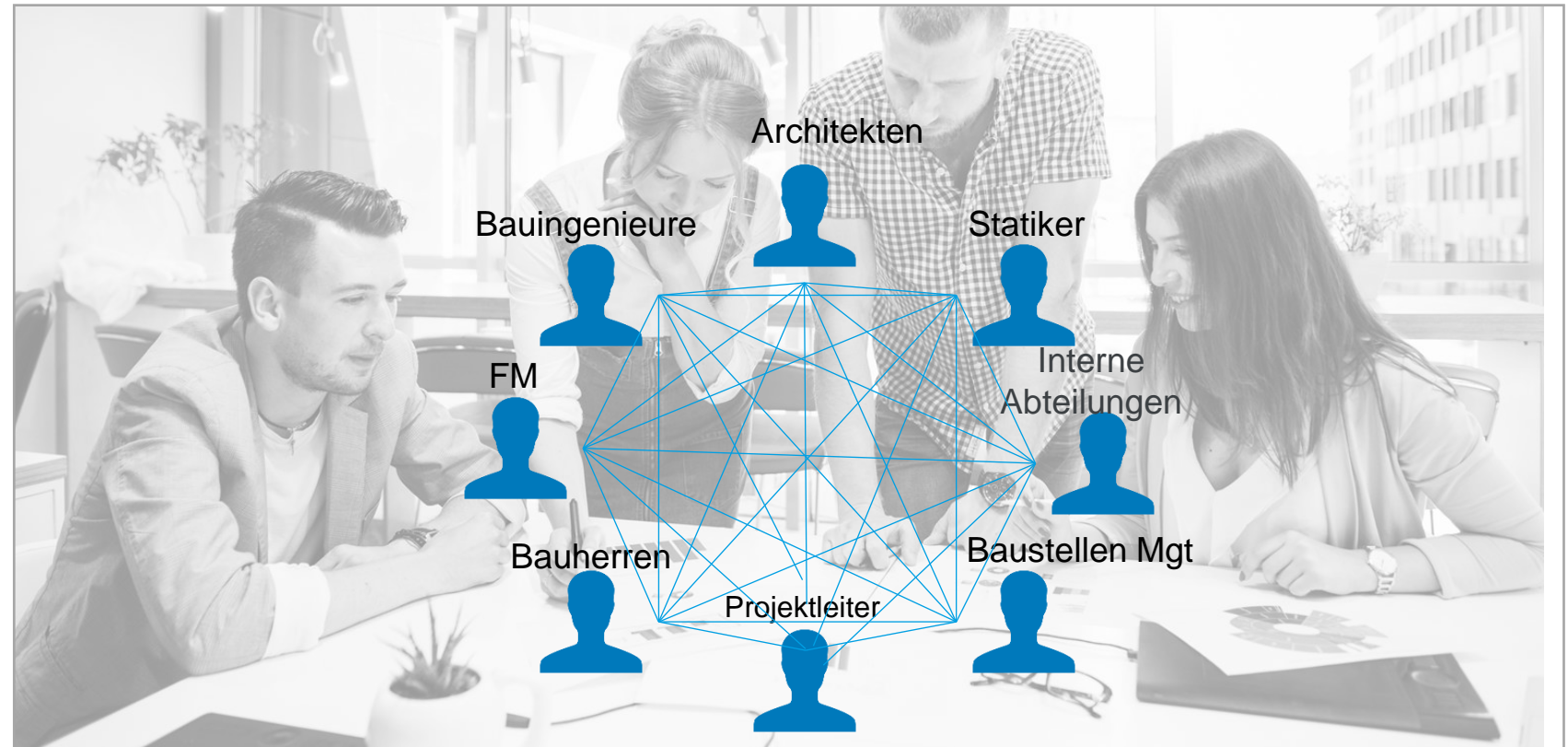
Aufgaben, Termine, Dokumente, Pläne...

- Leistungsverzeichnis richtig verstehen
- Richtig kalkulieren
- Dokumentation Information Transparenz Termineinhaltung
- Standardisierte Strukturen für alle Informationen (Material, Bautagesberichte, Status,...)
- Freigaben..
- AG seitig geschuldete Leistungen kennen und dokumentieren
- Nachträge managen
- Interne Qualitätskontrolle

Kommunikation zwischen Objekt-/Projektbeteiligten

Alle beteiligte auf einer Plattform - Zusammenarbeit mit System

„Die richtige Information zur richtigen Zeit bei der richtigen Person.“



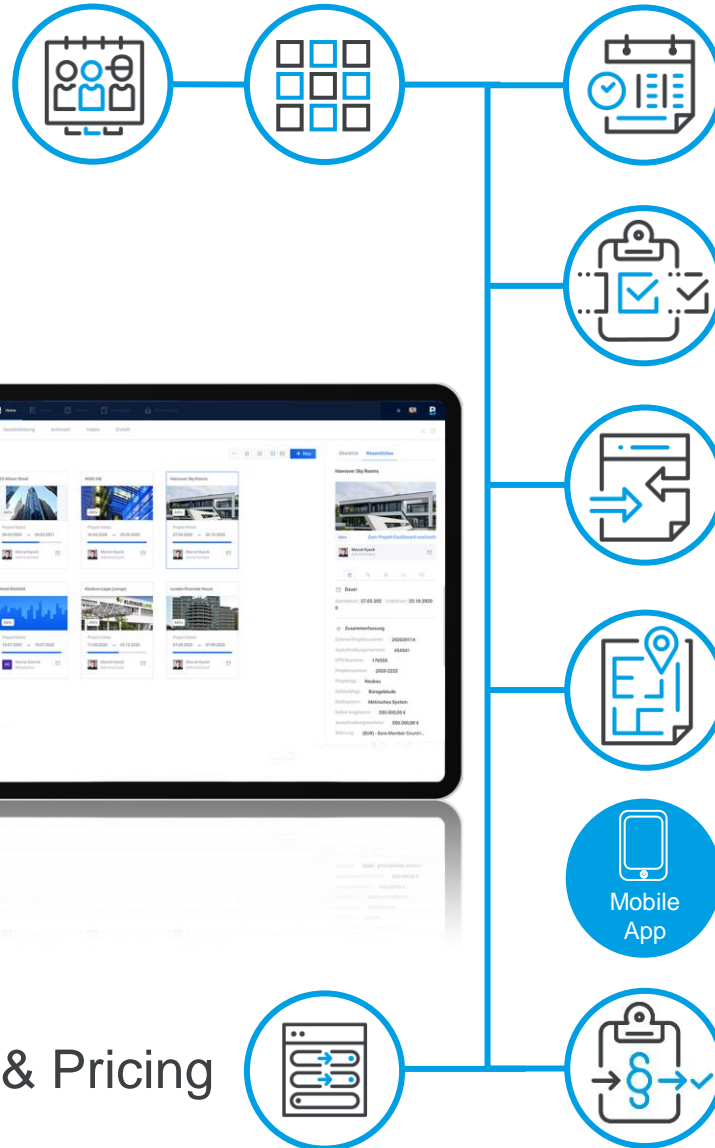
Sicheres Projekt Management im Bau

Maßgeschneiderte Projekt Management Anwendungen auf einer Plattform



- **Welche digitalen Tools benötige ich**, damit ein Bauprojekt aus Auftragnehmer-Sicht (Bsp.: Türen, Fenster, Fassaden) erfolgreich und effizient abgewickelt werden kann?
- Wie stelle ich als Projekt Management sicher, dass alle unterschiedlichen **Projektbeteiligte den aktuellen Informationsstand haben** und Termine transparent koordiniert und kommuniziert werden?
- Wie kann ich den **Baufortschritt in Echtzeit** ermöglichen?
- Wie kann ich die **digitale Prozessverfolgung von Bauelementen** sicherstellen, damit auch die Informationen am Element durchgängig und nachhaltig sind?

Projekt Management Plattform Funktionen auf einen Blick



Terminplanung auch projektübergreifend

Aufgaben Management

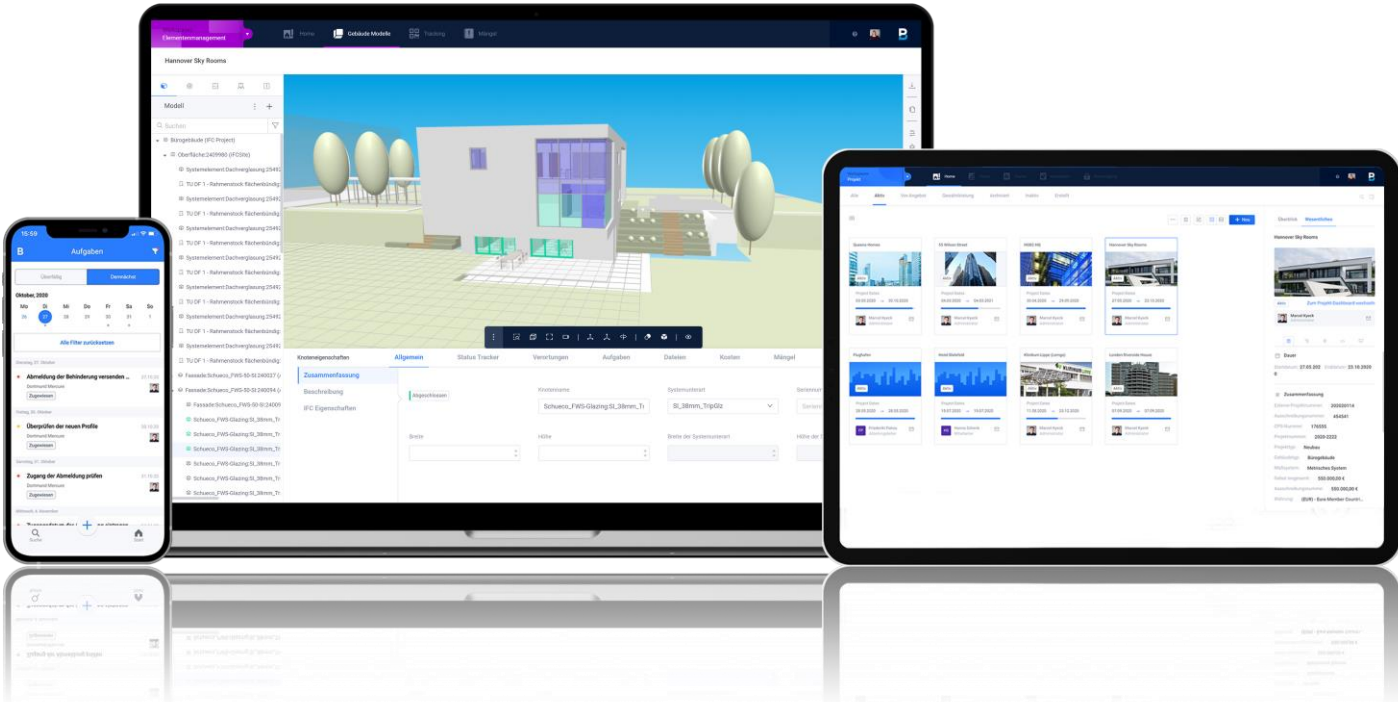
Dokumentenkolaboration

Elementen- und Baustellenmanagement

Baustellen-App

Störungs- / Qualitätsmanagement

Modularer Aufbau & Pricing



Projekt Management Plattformen

Plattformen, von denen jeder profitiert.

- Plattformen gewährleisten ein zeiteffizientes, kostengünstiges und unkompliziertes Bauprojekt Management
- Plattformen gewährleisten die Wirtschaftlichkeit von Projekten, sowie einer essentiellen Risikovermeidung
- Plattformen gewährleisten die Planung, Steuerung und Umsetzung der Bauprojekte, sowie die Möglichkeit der digitalen Vernetzung von allen Beteiligten
- Plattformen gewährleisten einen reibungslosen Informationsaustausch zwischen dem Büro und der Baustelle in Echtzeit, auch dank mobiler Anwendungen

Projekt Management Plattformen

Projekt Management mit System.

- Eine strukturierte Speicherung von Dateien, sowie eine übersichtliche Terminplanung als Basis
- Teamstrukturen anlegen und Kapazitäten und Ressourcen planen
- Eine einfache Erstellung eines digitalen Gebäudes mit einer digitalen Akte direkt am Bauelement
- Den Baufortschritt mit Hilfe von Checklisten dokumentieren
- Interne Qualitätskontrolle dokumentieren, um eine Auftraggeber Abnahme zu gewährleisten
- Höchste Datensicherheit durch eine die Datensicherung in der Cloud z.B. AWS Frankfurt

Projekt Management Plattformen

Projekte gewinnen mit Projekt Management Plattformen.

- Den Projektstatus visuell mit dem Auftraggeber teilen und Probleme gemeinsam angehen.
- Miteinander das beste Projektergebnis sichern
- Fertige und flexible Abstimmungsprozesse aus dem Bauwesen nutzen
- Echtzeit Informationsaustausch zwischen allen Beteiligten
- Koordination von Aufgaben, Bauablaufstörungen managen und den Bauablauf anpassen
- Bautagesberichte erstellen, Baumängel per App dokumentieren und Baustellenstatus überprüfen



Anmerkungsliste

03. Nov. 2022 14:03
Marcel Kyeck
Erstellt: Rechteck
Seite 1

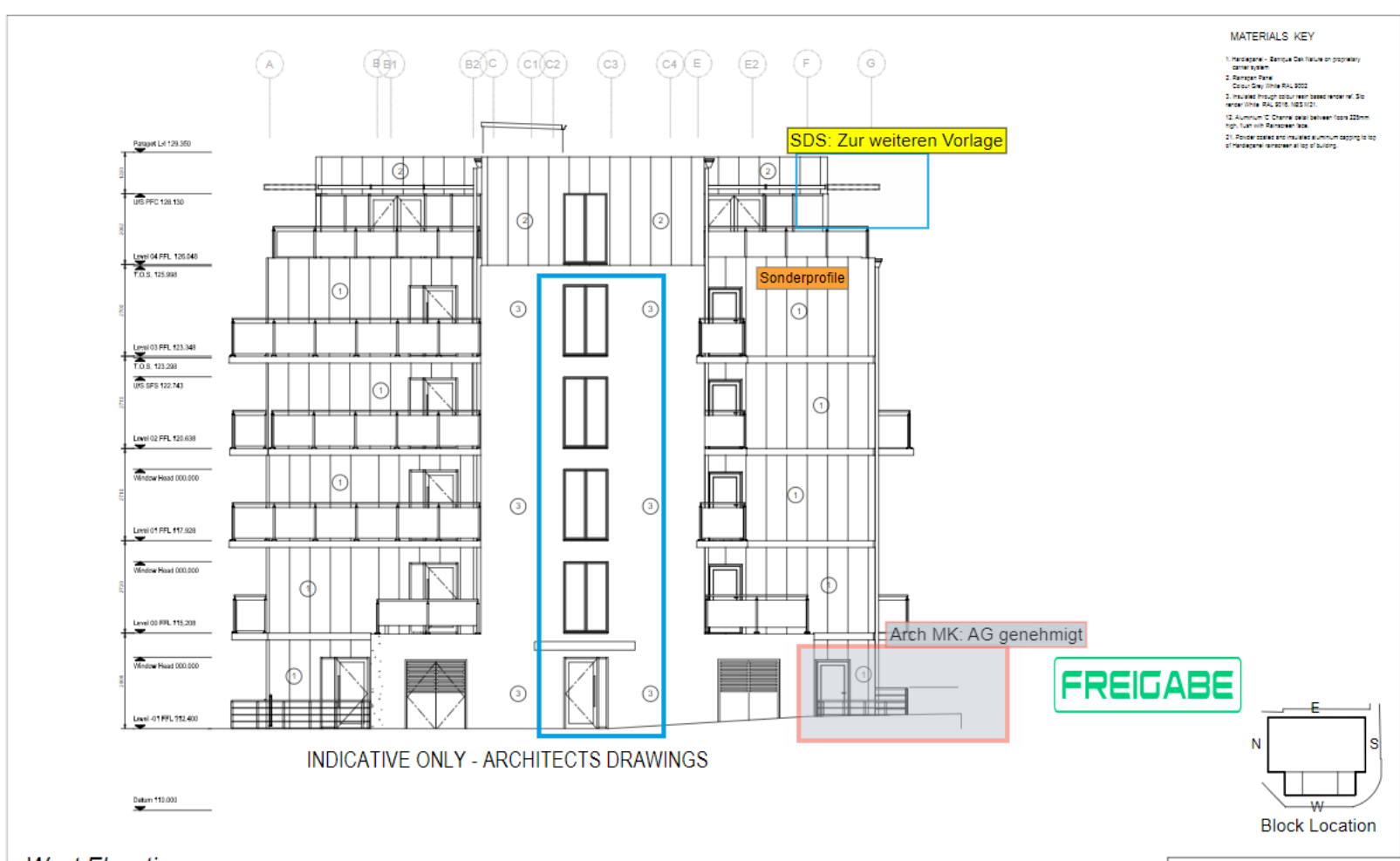
03. Nov. 2022 14:03
Marcel Kyeck
Erstellt: Textfeld
Seite 1

03. Nov. 2022 14:04
Marcel Kyeck
Erstellt: Rechteck
Seite 1

03. Nov. 2022 14:04
Marcel Kyeck
Erstellt: Textfeld
Seite 1

03. Nov. 2022 14:05
Marcel Kyeck
Erstellt: Rechteck
Seite 1

03. Nov. 2022 14:06
Marcel Kyeck
Erstellt: Rechteck
Seite 1



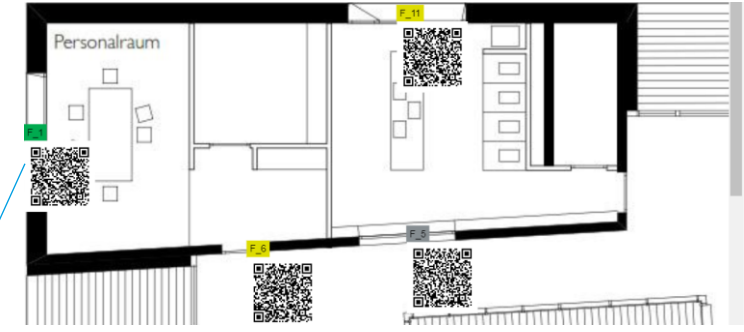
ID	TITEL	ANMERKUNGEN	DAUER	STARTDATUM	ENDDATUM	%	VORGÄNGER	2020 - 2024					
								2020	2021	2022	2023		
9	Einreichung geänderte Unterlagen		0T	5. Juli 2021	5. Juli 2021	100							
10	Dauer Genehmigung -geschätzt-		44T	14. Juni 2021	12. Aug. 2021	100	8EA						
11	Beauftragung weiterer Planung -geschätzt-		0T	12. Apr. 2021	12. Apr. 2021	100	4EA						
12	Werkplanung		66T	5. Juli 2021	4. Okt. 2021	80	9EA,11EA						
13	Bemusterungen durch Bauherren		20T	5. Juli 2021	30. Juli 2021	100	12AA						
14	Konzept Bauphysik		15T	5. Juli 2021	23. Juli 2021	0	12AA						
15	LP4 Statische Berechnung		15T	5. Juli 2021	23. Juli 2021	0	12AA						
16	LP 5 Schalplanung Tragwerk		15T	26. Juli 2021	13. Aug. 2021	0	15EA						
17	LP5 Bewehrungsplanung Tragwerk		15T	16. Aug. 2021	3. Sept. 2021	0	16EA						
18	LP6 Tragwerk Zuarbeit zur Ausschreibung		5T	6. Sept. 2021	10. Sept. 2021	0	17EA						
19	Finale Konzepte Fachplaner		0T	23. Juli 2021	23. Juli 2021	0	14EA,15EA						
20	Puffer Fachplaner-Bereitstellung		5T	26. Juli 2021	30. Juli 2021	0	19EA						
21	Einarbeitung Fachplaner-Ergebnisse		20T	2. Aug. 2021	27. Aug. 2021	0	20EA						
22	Freigabe Werkplanung		0T	4. Okt. 2021	4. Okt. 2021	0	12EA,13EA						
23	Ausschreibungen		66T	5. Okt. 2021	4. Jan. 2022	0	17EA,18EA,22EA						
24	Vergaben (Fortlaufend während Ausführung)		66T	8. Nov. 2021	7. Feb. 2022	0	23AA+0.75TTAGE						
25	Bauphase (LPH8), Witterungsabhängig!		198T	3. Jan. 2022	5. Okt. 2022	0	24AA+0.5TTAGE						

Elementen Management in der Übersicht



Elementen Management in der Übersicht

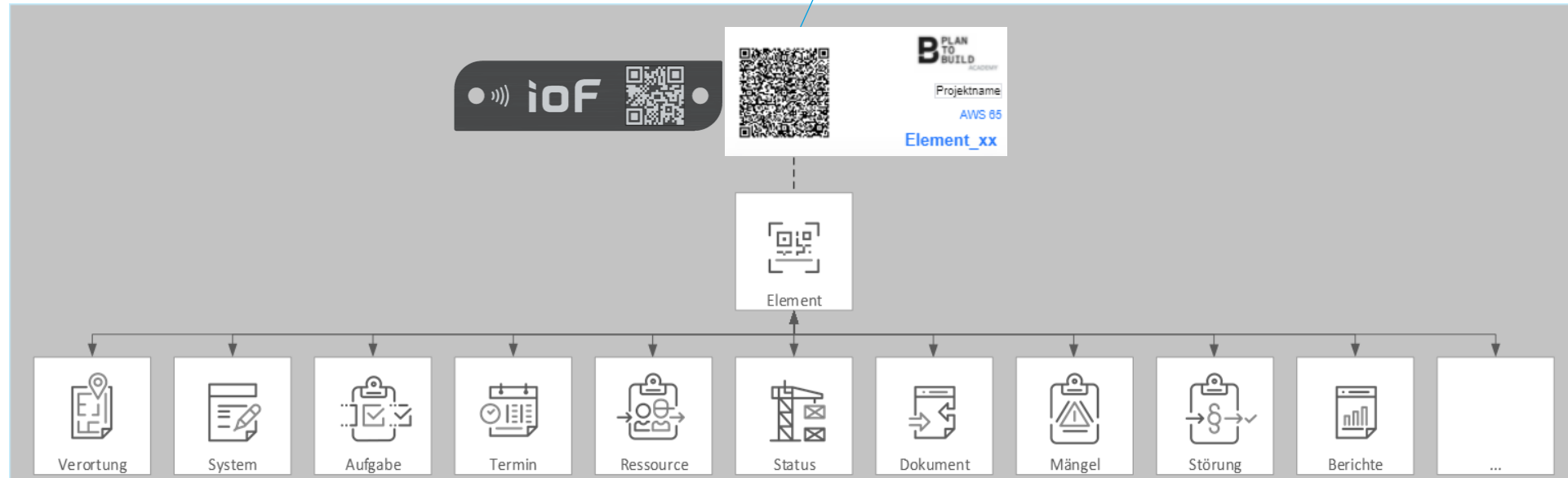
Alle Informationen am einzelnen Element



Modell

Suchen

- Riverside-Object
 - Groundfloor
 - Windows
 - Level 1
 - AWS75_SI+_1_1
 - AWS75_SI+_1_2
 - AWS75_SI+_1_3
 - AWS75_SI+_1_4
 - Gruppe_1
 - East View
 - PRÜFMUSTER
 - SCÜCAL POSITIONEN
 - Schü003-KP_1
 - Schü003-KP_2
 - Schü003-KP_3
 - Schü003-KP_4
 - Schü003-KP_5
 - Schü003-KP_6
 - Schü003-KP_7
 - Schü003-KP_8
 - Schü003-KP_9



Elementen Management in der Übersicht

Workspaces
Elementenmanagement

Home Gebäudemodelle Tracking Tickets

Deutsches Zentrum für Luft- und ...

Modell

Suchen

- BA3
- BA2
- BA1
 - BA1-EG
 - BA1-EG-006
 - BA1-EG-008
 - BA1-EG-010
 - BA1-EG-010-Fenster LS
 - BA1-EG-010-Fenster Rs
 - BA1-EG-012
 - BA1-EG-014
 - BA1-EG-016
 - BA1-EG-018
 - BA1-EG-Essensausgabe
 - BA1-EG-Küche
 - BA1-EG-Küche WC
 - BA1-EG-Speisesaal
 - BA1-EG-Speisesaal-Fenster1
 - BA1-EG-Speisesaal-Fenster2
 - BA1-EG-Spülküche
 - BA1-EG-Spülküche-Fenster1 Ls
 - BA1-EG-Spülküche-Fenster2 Rs

Knotenstatus: Abgeschlossen

Knotenname: BA1-EG-010-Fenster LS

Systemunterart: Iskotherm 78 Verbund

Seriennummer: Seriennummer eingeben

Breite:

Höhe:

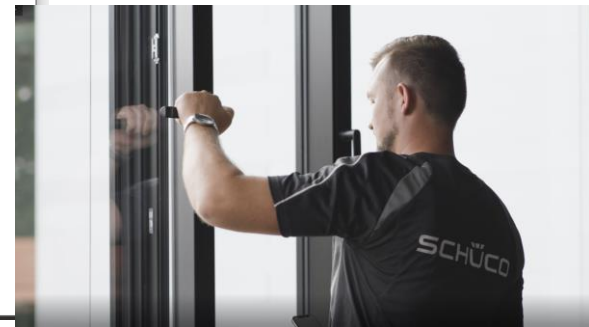
Breite der Systemunterart: 0

Höhe der Systemunterart: 0

Zusammenfassung

Beschreibung

Knoteneigenschaften Allgemein Status Tracker Verortungen Aufgaben Dateien Kosten Tickets



Elementen Management in der Übersicht

Workspaces
Elementenmanagement

Home Gebäudemodelle Tracking Mängel

Dortmund Büro-Tower

Modell

Suchen

- Phase 4 (IFC Project)
 - Default (IFCSite)
 - IFCBuilding
 - Level 01 (IFCBuildingStorey)
 - Bay:72' x 168":417066
 - Bay:72' x 168":417130
 - Bay:72' x 168":417192
 - Bay:72' x 168":417267
 - Bay:72' x 168":418147
 - Bay:72' x 168":418173
 - Bay:72' x 168":418174
 - Bay:72' x 168":418175
 - Brass Store Front-Type-1:41905
 - Brass Store Front-2-Type-1:4231
 - Brass Store Front-2-Type-1:4233
 - Level 02 (IFCBuildingStorey)
 - Level 03 (IFCBuildingStorey)
 - Level 04 (IFCBuildingStorey)
 - Level 05 (IFCBuildingStorey)
 - Level 06 (IFCBuildingStorey)
 - Level 07 (IFCBuildingStorey)
 - Level 08 (IFCBuildingStorey)

Knoteneigenschaften Allgemein **Status Tracker** Verortungen Aufgaben Dateien Kosten Mängel

nen Status Tracker einstellen

Tracking

Manueller Status

Tracking

Befolgen Sie eine Checkliste, um den Erfolg sicherzustellen.

Checklisten Vorlage hinzufügen

<input type="checkbox"/> Titel	Erstellt am	Status	Abgeschlossen am
<input type="checkbox"/> ▶ Montage Checkliste Fenster	11.01.2021	Abgeschlossen	11. Jan. 2021 09:26
<input type="checkbox"/> ▶ Abnahmeprotokoll Checkliste	11.01.2021	Abgeschlossen	11. Jan. 2021 09:30

Projekt Management Plattformen

Zusammenfassung

- Projekt Management Plattformen ermöglichen eine einfache und doch ganzheitliche Art, Bauprojekte zu managen, Risiken zu vermeiden und damit die Wirtschaftlichkeit der Projekte sicherzustellen - zu jeder Zeit über alle Projekte in jeder Phase
- Projekt Management Plattformen ermöglichen eine reibungslose und standardisierte Abstimmung mit allen Akteuren, intern und extern auf einer Plattform
- Projekt Management Plattformen ermöglichen eine Projektsicherheit durch firmeneigene Prozess-Standardisierung
- Projekt Management Plattformen bieten ermöglichen eine reibungslose Kommunikation zwischen Büro und Baustelle

Vielen Dank!

Testen Sie Projekt Management
Plattformen kostenlos und nutzen Sie
die unkomplizierte Einweisung.



Kreishandwerkerschaft Paderborn-Lippe

Email: hacer.ritzler-engels@kh-pl.de

PlanToBuild GmbH - Kammerratsheide 36 -33609 Bielefeld

Email: info@plantobuild.online / mkyeck@schueco.com