

Kreishandwerkerschaft
Paderborn-Lippe

09.2022



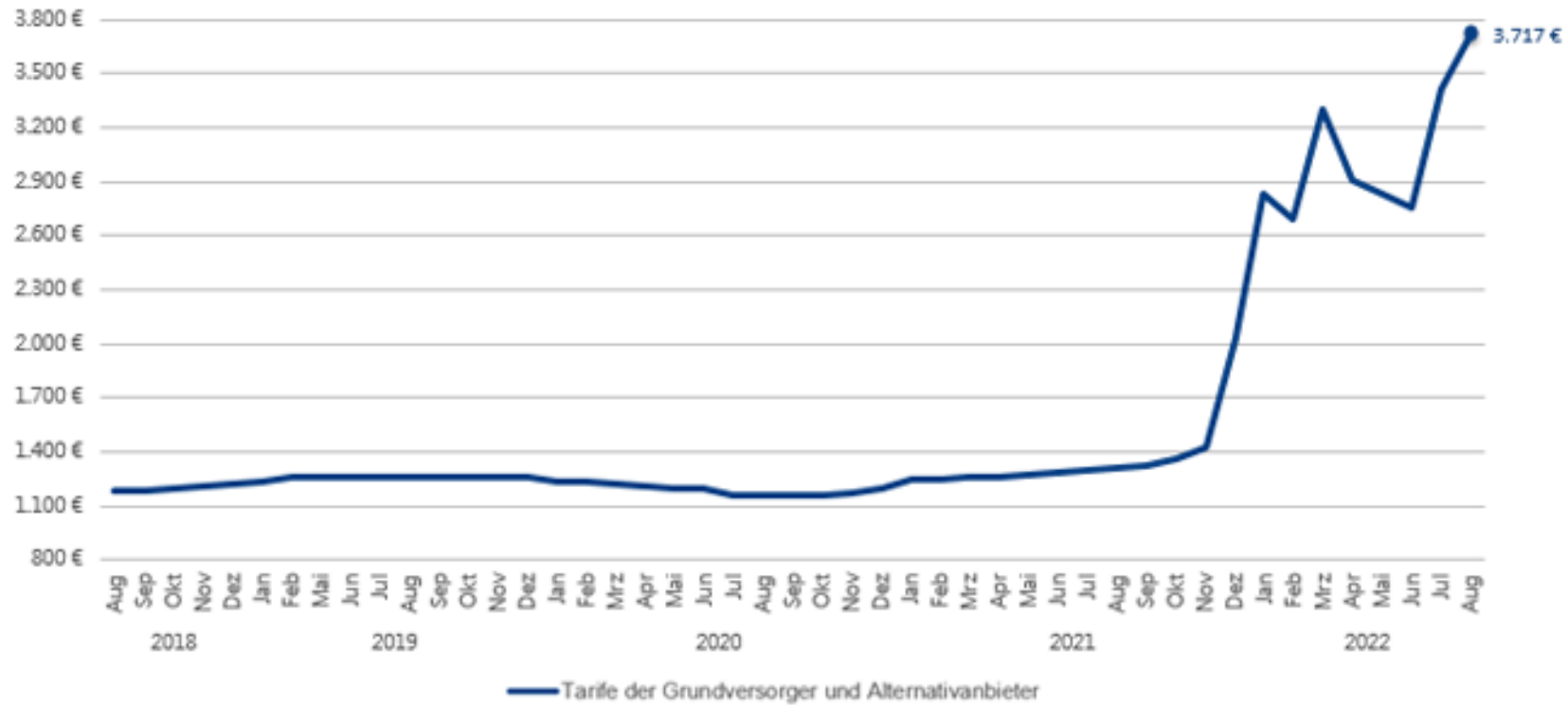
Energiepreise im Griff? - Was ist zu beachten?

Sebastian Hund

- **Handwerksmeister**
- **Wirtschaftsingenieur im Fachbereich der Energiewirtschaft**
- **Gschf. WERK.E GmbH & Co. KG ; EnergieWolke GmbH ; Handwerksunternehmen**
- **Berater für die Bundesförderung für effiziente Gebäude**
- **Auditor Energieberatung DIN 16247 (Energieaudit)**



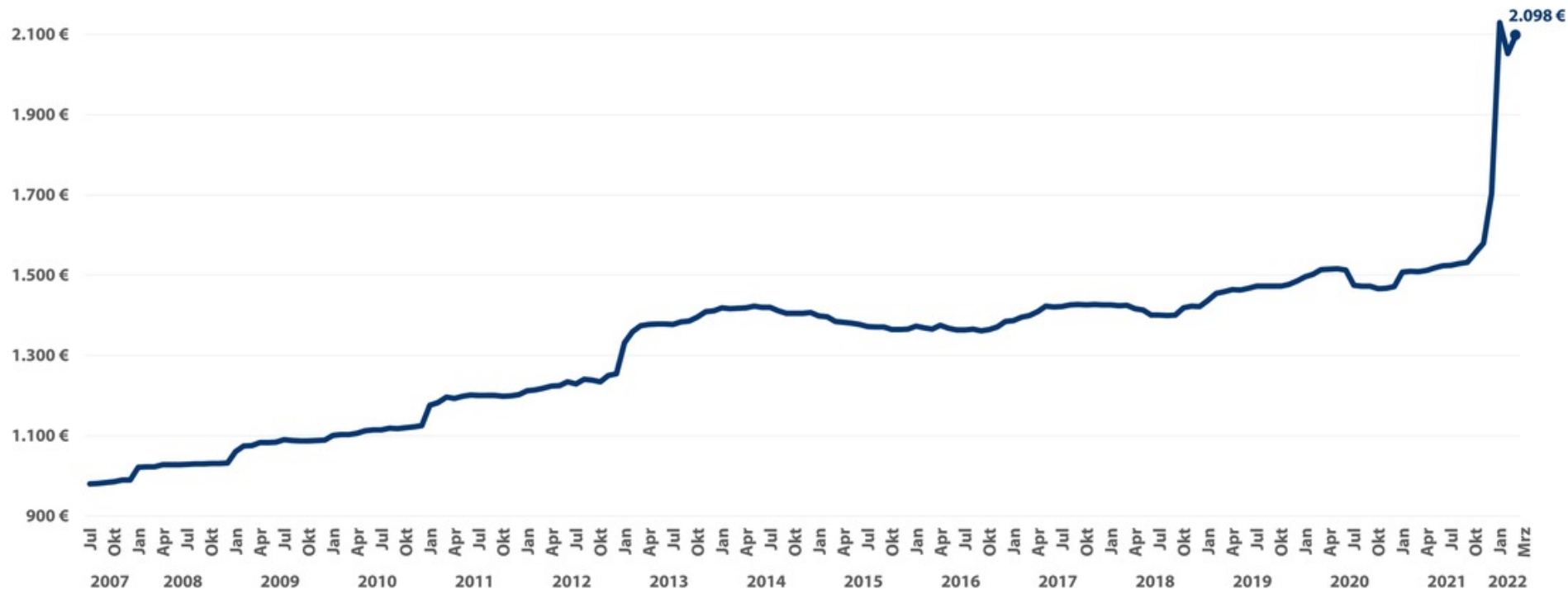
Gaspreisentwicklung August 2018 bis August 2022



CHECK24



Strompreisentwicklung (5.000 kWh) seit Juli 2007

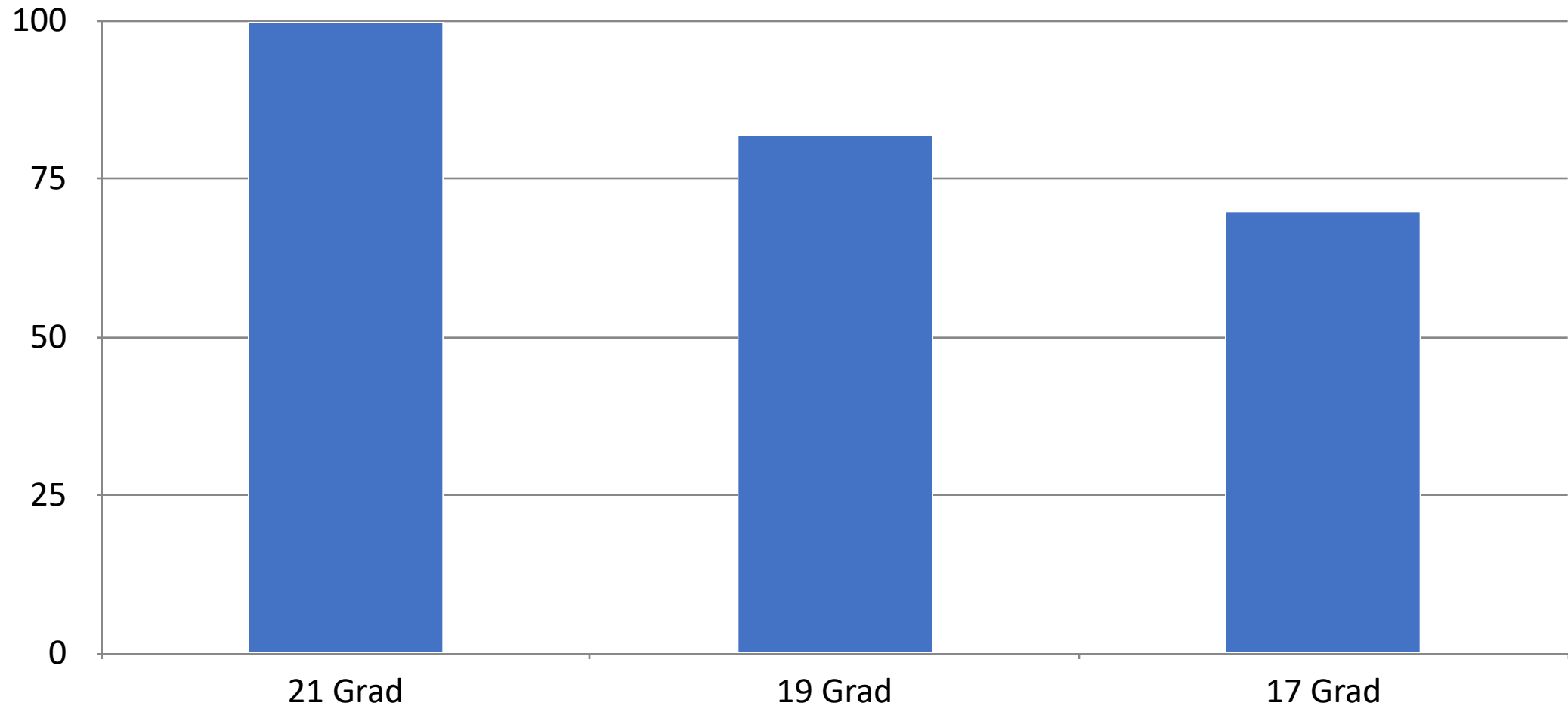


Quelle: CHECK24 Vergleichsportal Energie GmbH (<https://www.check24.de/strom/>; 089 – 24 24 11 66); Stand: 15.03.2022

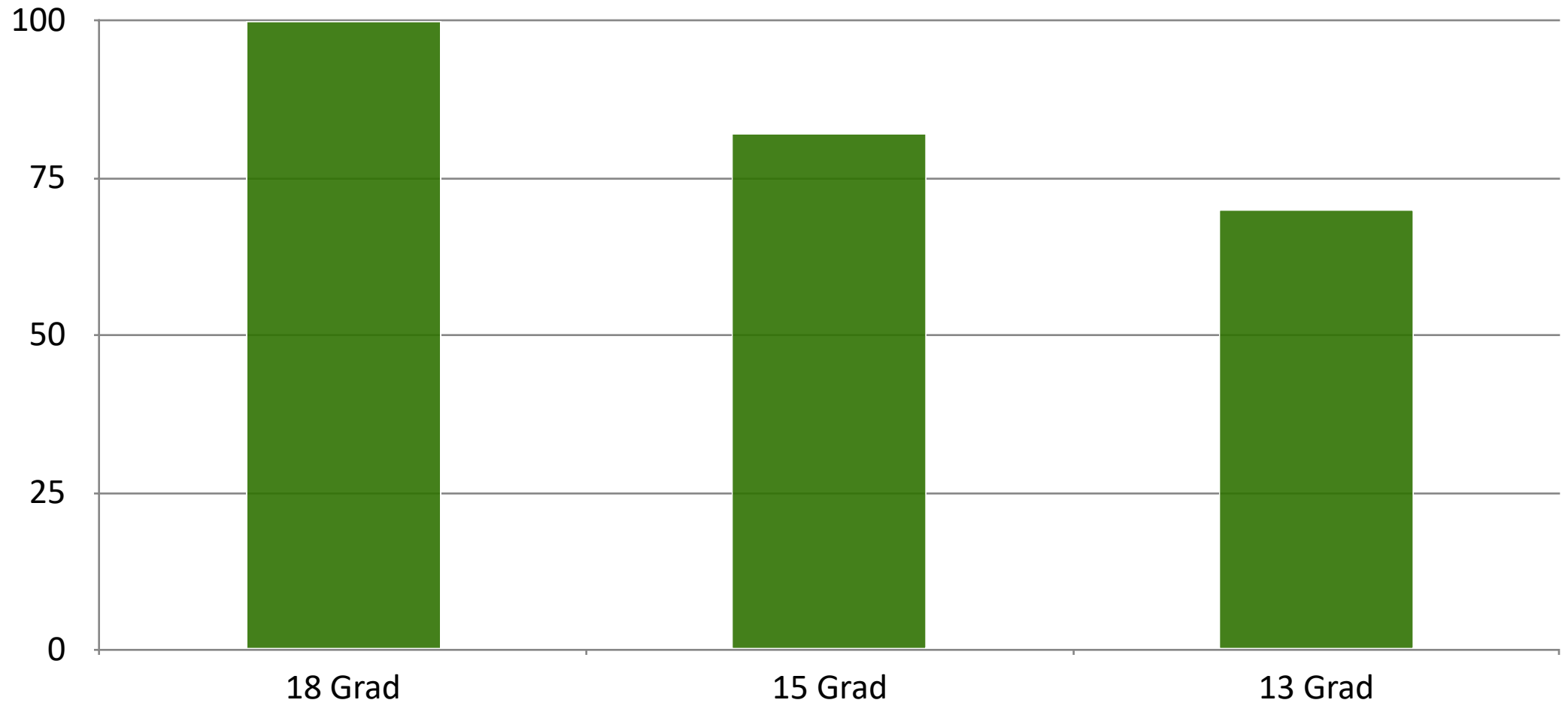
Der CHECK24-Strompreisindex berücksichtigt pro Netzgebiet den Preis des Grundversorgungstarifs, den jeweils günstigsten Tarif des Grundversorgers sowie den je günstigsten Tarif der zehn preiswertesten Alternativanbieter. Die Preisberechnung basiert auf dem durchschnittlichen Jahresverbrauch eines Vierpersonenhaushalts (5.000 kWh) und erfolgt einmal im Monat. Die Gewichtung wird jährlich anhand des Monitoringberichts der Bundesnetzagentur angepasst.



Büro



Halle



Kurz Tipps



LED

Bis zu 80% Einsparung



Klimaanlage zum Heizen

Ab ca 20 cent / kwh Gaspreis



PV

Bis zu 10% Rendite



Kühlgeräte

Bis zu 50% Einsparung



Kein Standby

Bis zu 50€ im Jahr



thermische Trennung

Bis zu 20%



Bundesförderung für effiziente Gebäude





Einzelmaßnahmen Zuschuss	Zuschuss	iSFP- Bonus	Heizungs- Tausch- Bonus	Wärme- pumpen Bonus	Max. Fördersatz
Solarthermie	25 %				25 %
Biomasse	10 %		10 %		20 %
Wärmepumpe	25 %		10 %	5 %	40 %
Innovative Heizungstechnik	25 %		10 %		35 %
EE-Hybrid ohne Biomasseheizung	25 %		10 %	5 %	40 %
EE-Hybrid mit Biomasseheizung	20 %		10 %	5 %	35 %
Wärmenetzanschluss	25 %		10 %		35 %
Gebäudenetzanschluss	25 %		10 %		35 %
Gebäudenetz Errichtung/ Erweiterung	25 %				25 %
Gebäudehülle	15 %	5 %			20 %
Anlagentechnik	15 %	5 %			20 %
Heizungsoptimierung	15 %	5 %			20 %